

CMA31(B1)

汽车继电器

特性

- 通用汽车继电器
尺寸:28.2×28.2×25.4 (mm)
- 30A触点切换能力
- 外壳与支架一体化
- 一组常闭触点形式

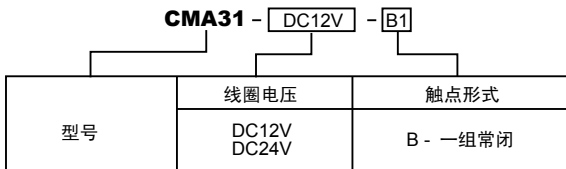
产品图片



有塑料安装架

无塑料安装架

命名规则



备注：外壳与插背一体化

规格说明

触点参数

触点形式	B-一组常闭	
触点材料	Ag Alloy	
触点负载	30A 14VDC 阻性	
接触电阻	Max.100mΩ(6VDC 1A)	
负载	最大切换电压	75VDC
	最大切换电流	30A
	最大切换功率	420W
寿命	电寿命	50,000次
	机械寿命	10,000,000次

线圈参数

额定线圈功率	1600mW
--------	--------

性能参数

绝缘电阻		Min.100MΩ 500VDC
介电耐压	触点与触点间	500VAC,1min
	触点与线圈间	500VAC,1min
吸合时间		Max.10ms
释放时间		Max.10ms
工作环境温度		-40℃ to +85℃
相对湿度		35~95%RH, +40℃
冲击	强度	1,000m/s ²
	稳定性	100m/s ²
振动	强度	10~55Hz,1.5mm双振幅
	稳定性	10~55Hz,1.5mm双振幅
重量		约26g

说明：上述值均为初始值。

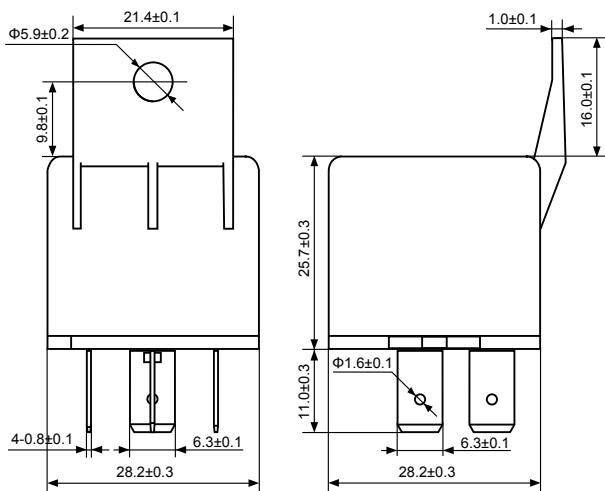
线圈规格表

环境温度: 23℃

型号规格	线圈额定电压 VDC	线圈电阻 Ω +/- 10%	吸合电压 \leq VDC	释放电压 \geq VDC	额定线圈功率 mW
CMA31-DC12V-B1	12	90.0	8.4	1.2	1600
CMA31-DC24V-B1	24	360	16.8	2.4	

外形图、接线图、安装孔尺寸(单位:mm)

外形图



安装孔尺寸
(底视图)

