

**CMA53**  
**CMA532**

汽车继电器

## 特性

- 超小型汽车继电器：  
CMA53单继电器  
CMA532双继电器  
CMA53尺寸：13.0×12.0×10.0(mm)  
CMA532尺寸：13.0×23.5×10.0(mm)
- CMA53重量仅4g，  
CMA532重量仅8g
- 最大切换电流30A

## 产品图片



CMA53



CMA532

## 命名规则

CMA53 H - S - DC12V - A

型号	线圈灵敏度	封装方式	线圈电压	触点形式
CMA53 CMA532	H-高灵敏度(550mW) 无-标准型(800mW)	S- 塑封型	DC6V,DC10V, DC12V,DC24V	A—一组常开,C—一组转换 (CMA53) A—两组常开,C—两组转换 (CMA532)

备注：1. CMA53单继电器；CMA532双继电器

## 规格说明

## 触点参数

触点形式		CMA53: A—一组常开,C—一组转换 CMA532: A—两组常开,C—两组转换
触点材料		Ag Alloy
触点负载		NO/NC:20A/15A 14VDC
接触电阻		Max.100mΩ(6VDC 1A)
负载	最大连续工作电流	NO:30A(23℃,1h) NC:25A(23℃,1h)
	最大通断电压	16VDC
	最大切换电流	30A
寿命	电寿命	100,000次
	机械寿命	10,000,000次

## 线圈参数

额定线圈功率	550mW,800mW
--------	-------------

## 性能参数

绝缘电阻		Min.100MΩ 500VDC
介质耐压	触点与触点间	500VAC,1min
	触点与线圈间	500VAC,1min
吸合时间		Max.4ms
释放时间		Max.2ms
工作环境温度		-40℃ to +105℃
相对湿度		35~95%RH, +40℃
冲击	强度	30g,6ms
	稳定性	30g,6ms
振动	强度	10 -500Hz,6g
	稳定性	10 -500Hz,6g
重量		CMA53:约4.0g CMA532:约8.0g

说明：上述值均为初始值。

# CMA53 CMA532

汽车继电器

线圈规格表

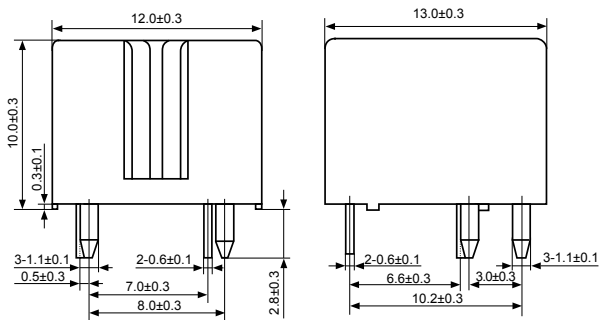
环境温度:23℃

型号规格	线圈额定电压 VDC	线圈电阻 $\Omega \pm 10\%$	吸合电压 $\leq VDC$	释放电压 $\geq VDC$	额定线圈功率 mw
CMA53H-S-DC6V	6	65	3.5	0.6	550
CMA53H-S-DC10V	10	181	5.7	1.0	
CMA53H-S-DC12V	12	261	6.9	1.2	
CMA53H-S-DC24V	24	1047	13.8	2.4	
CMA532H-S-DC6V	6	63	3.5	0.6	
CMA532H-S-DC10V	10	181	5.7	1.0	
CMA532H-S-DC12V	12	254	6.9	1.2	
CMA532H-S-DC24V	24	1046	13.8	2.4	
CMA53-S-DC6V	6	45	3.5	0.6	800
CMA53-S-DC10V	10	125	5.7	1.0	
CMA53-S-DC12V	12	180	6.9	1.2	
CMA53-S-DC24V	24	720	13.8	2.4	
CMA532-S-DC6V	6	45	3.5	0.6	
CMA532-S-DC10V	10	125	5.7	1.0	
CMA532-S-DC12V	12	180	6.9	1.2	
CMA532-S-DC24V	24	720	13.8	2.4	

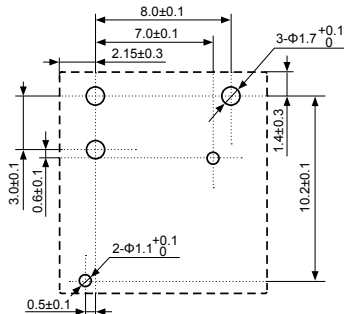
外形图、接线图、安装孔尺寸(单位:mm)

### CMA53 单继电器

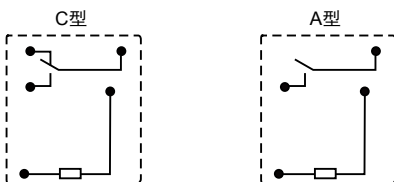
外形图



安装孔尺寸  
(底视图)



接线图  
(底视图)



ISO9001、ISO/TS16949、ISO14001认证企业

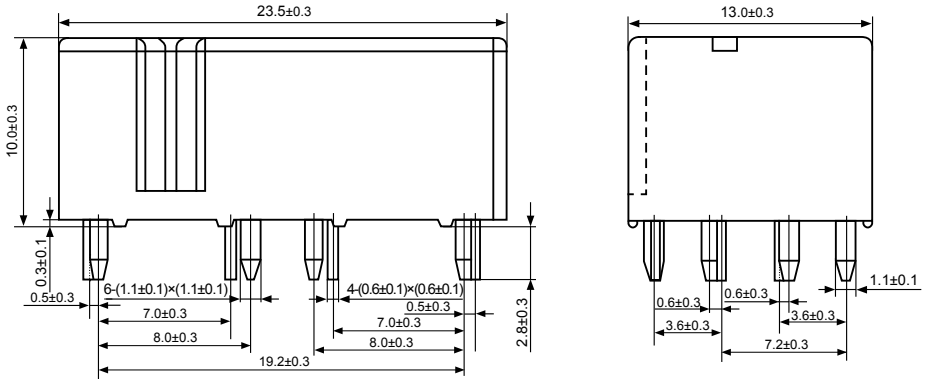
**CMA53**  
**CMA532**

汽车继电器

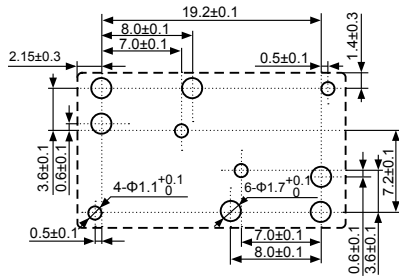
外形图、接线图、安装孔尺寸(单位:mm)

CMA532 双继电器

外形图

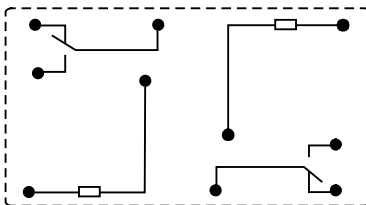


安装孔尺寸  
(底视图)

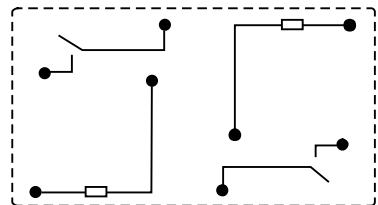


接线图  
(底视图)

C型

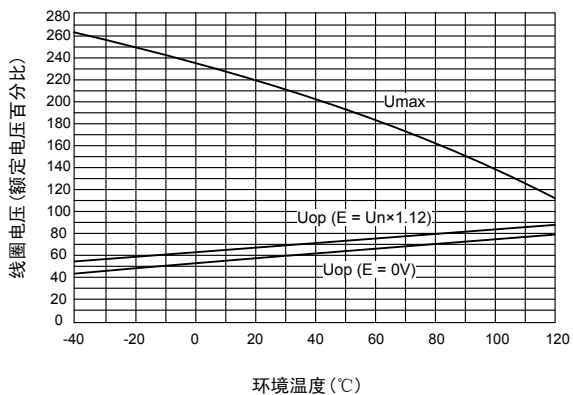


A型



### 特性曲线图

动作电压范围



因触点电流导致的  
温升无需考虑

$U_{op}$  = 动作电压

E = 预激励